



## Konversionsgebiet im Bamberger Osten

*Information für Investoren, Mieter bzw. Nutzer/Partner*

Die Stadt hat im Bamberger Osten vor kurzem ein ehemaliges militärisches Areal mit rund **19,4 ha** von der Bundesanstalt für Immobilienaufgaben (BIMA) übernommen und wird dieses nun nach und nach entwickeln. Neben der Schaffung eines neuen attraktiven, urbanen Wohngebiets wurde im „Rahmenplan Zielkonzept 2025“ für den Lagarde-Campus auch eine kulturelle Nutzung (ca. 6 % der Geschossfläche) im weitesten Sinne anvisiert, deren mögliche Konkretisierung in Form eines Kulturquartiers derzeit im Auftrag des Konversionsamtes der Stadt Bamberg erörtert wird.

Die hierfür mit ca. 10.000 qm vorgesehenen Gebäude und Flächen sind im Wesentlichen die denkmalgeschützte Reithalle - eine Exerzierhalle der damaligen Infanteriekaserne im Jahr 1890 errichtet - mit ca. 1.350 qm Grundfläche sowie die Posthalle mit ca. 1.500 qm Grundfläche, erbaut im Jahr 1935. Darüber hinaus stehen in benachbarten Gebäuden zahlreiche kleinere, zum Teil zusammenhängende Räume von ca. 20 bis 200 qm zur Verfügung, die zuletzt von der US-Garnison als Logistik- und Lagerräume, Garagen, Werkstätten oder auch Büros, Casino etc. genutzt wurden.

Das neue Quartier der Lagarde-Kaserne soll zukünftig durch **einen attraktiven Nutzungs-Mix aus Wohnen, Dienstleistung/Gewerbe, Kultur, öffentlichen und sozialen Einrichtungen etc.** zu einem besonderen Impuls für die städtebauliche Aufwertung des Bamberger Ostens werden.

**Haben Sie Interesse? Dann Sprechen Sie uns an!**

Projektentwicklung: Thomas Kästle (Tel. 0941-64639099 oder E-Mail: [lagarde@eloprop.com](mailto:lagarde@eloprop.com))

### Luftbild Areal ehem. Lagarde-Kaserne



Bildquelle: Konversionsamt Stadt Bamberg

Stand: 19.09.2017

eloprop GmbH, Unter den Schwibbögen 7, D-93047 Regensburg  
Fon +49 (0) 941 646 390 99, E-Mail: [info@eloprop.com](mailto:info@eloprop.com)

**[www.eloprop.com](http://www.eloprop.com)**

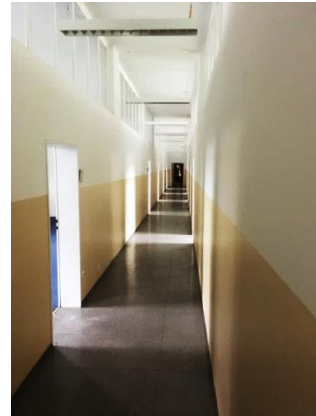
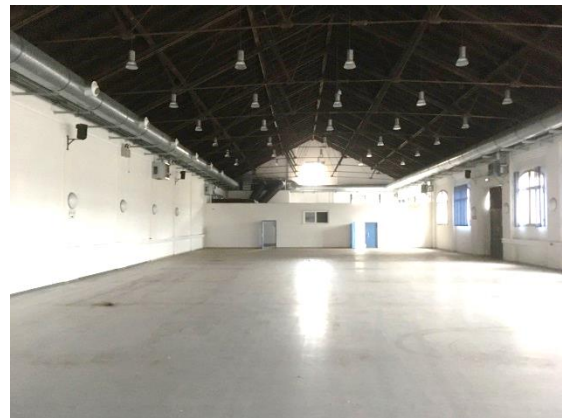


## Bereich zukünftiges Kulturquartier Lagarde



Bildquelle: Konversionsamt Stadt Bamberg

### ehem. Reithalle, Posthalle, Nebengebäude (Büros, Werkstätten, Lager etc.)



Bildquelle: Konversionsamt Stadt Bamberg / eloprop GmbH